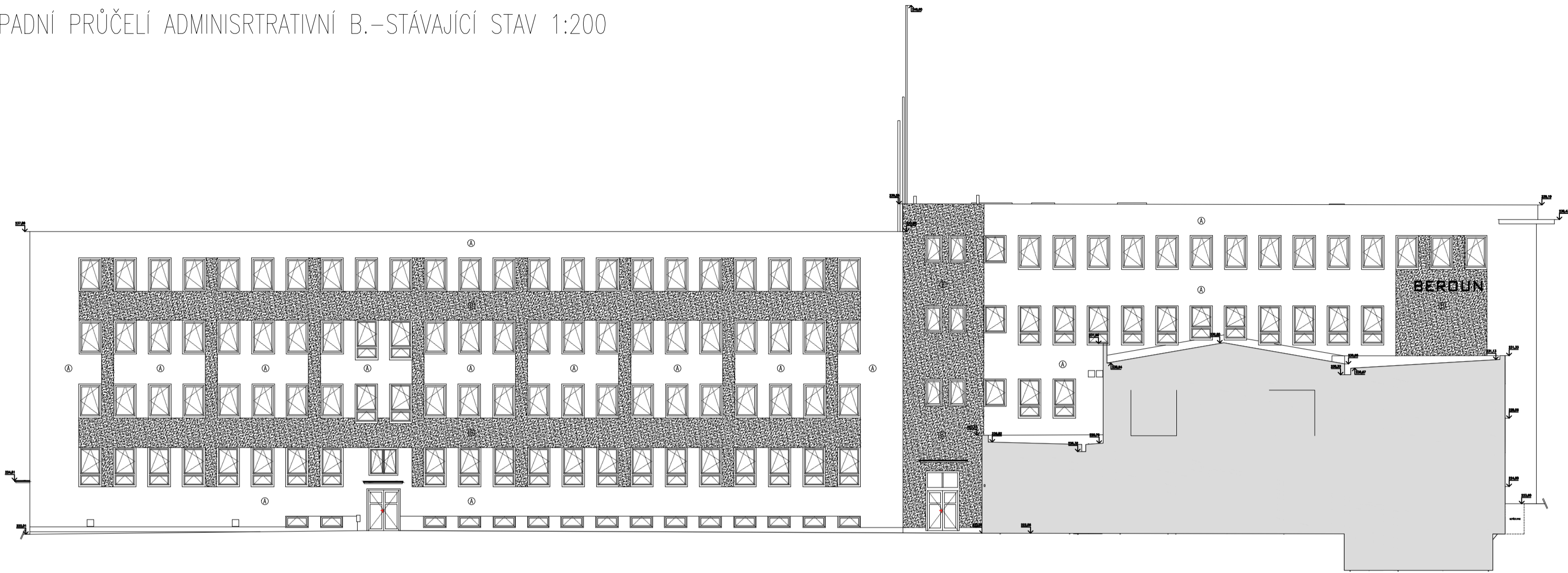
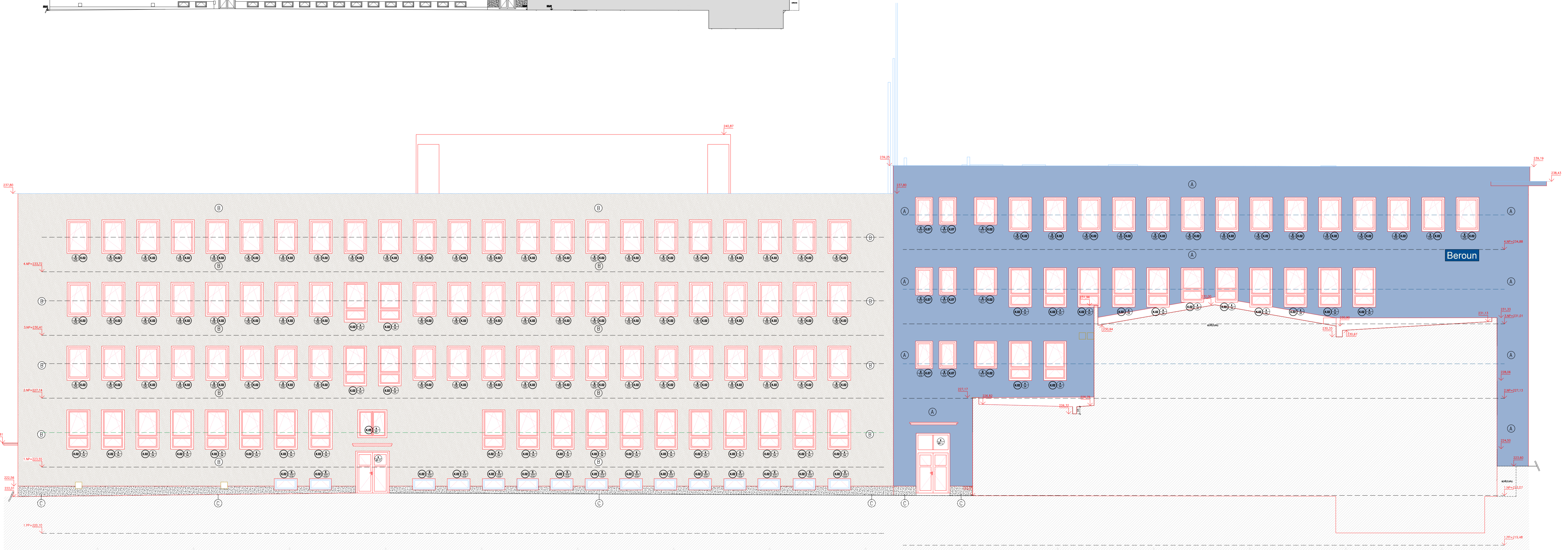


ZÁPADNÍ PRŮČELÍ ADMINISRTRATIVNÍ B.-STÁVAJÍCÍ STAV 1:200



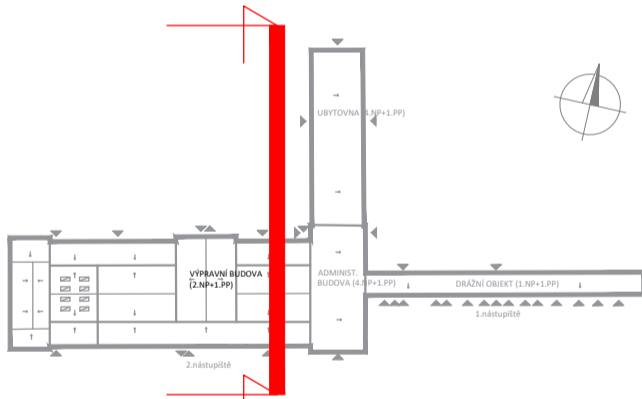
ZÁPADNÍ PRŮČELÍ ADMINISRTRATIVNÍ B.-NOVÝ STAV 1:100



LEGENDA:

- A KONTAKTNÍ ZATEPLOVACÍ PLÁŠŤ – FASÁDA
STŘEDNĚZRNÁ ŠLECHTĚNÁ SILIKONOVÁ OMÍTKA, ZRNITOST DOE 2,0mm; PAROPROPUSTNÁ,
VODOODPUDNÁ, ODOLNÁ VOČÍ ZNEČIŠTĚNÍ A RŮSTU RAS
BARVA: MODRO-ŠEDÁ
- B KONTAKTNÍ ZATEPLOVACÍ PLÁŠŤ – FASÁDA
STŘEDNĚZRNÁ ŠLECHTĚNÁ SILIKONOVÁ OMÍTKA, ZRNITOST DOE 2,0mm; PAROPROPUSTNÁ,
VODOODPUDNÁ, ODOLNÁ VOČÍ ZNEČIŠTĚNÍ A RŮSTU RAS
BARVA: SVĚTLÁ KRÉMOVÁ
- C KONTAKTNÍ ZATEPLOVACÍ PLÁŠŤ – SOKL
DEKORATIVNÍ SOKLOVÁ MOZAIKOVÁ OMÍTKA OBSAHUJÍCÍ ORGANICKÉ POJIVO, JEMNOZRNÁ, ZRNITOST DO 1,0 mm;
NAPŘ. SOKLOVÁ MOZAIKOVÁ OMÍTKA MARMOLIT
BARVA: TMAVĚ ŠEDÁ
- D KONTAKTNÍ ZATEPLOVACÍ PLÁŠŤ – FASÁDA
STŘEDNĚZRNÁ ŠLECHTĚNÁ SILIKONOVÁ OMÍTKA, ZRNITOST DOE 2,0mm; PAROPROPUSTNÁ,
VODOODPUDNÁ, ODOLNÁ VOČÍ ZNEČIŠTĚNÍ A RŮSTU RAS
BARVA: TMAVĚ ŠEDÁ

POZNÁMKA:
KONKRETNÍ BARVY BUDOU VYBRANÉ NA ZÁKLADĚ PŘEDLOŽENÝCH VZORKŮ



ZMĚNA	DATUM	PODPIS

OBJEDNATEL



Správa železniční dopravní cesty, státní organizace
Praha 1 - Nové Město, Dlážďená 1003/7, PSČ 110 00
Oblastní ředitelství Praha
Praha 7, Partyzánská 24, PSČ 170 00

S=JTSK

±0,000 = 222,06 m n.m.

Bpv

PROJEKTOVÁ, INŽENÝRSKÁ A KONZULTAČNÍ ORGANIZACE

CERTIFIKÁT ISO 9001
VÝVOJ DECO PRAHA a.s., PODBAŠKÁ 1014/20, 160 00 PRAHA 6
www.vpupraha.cz

PROJEKTANT Ing.A.Seko VYPRACOVAL Ing.arch.Z.Rajkovová KONTROLA Ing.M.Věnos HL.INŽ.PROJEKTU M.Prozský

ATELIÉR POZEMNÍCH STAVEB

ČÍSLO ZAKÁZKY 2-0478-00/40

DOKUMENTACE DSP+DPS

MĚŘÍTKO 1:100

DATUM 12.2018

POČET FORMÁTŮ 5_A4

ČÁST E

POHLEDY – Administrativní budova – západní průčelí

36

OSLOUŠENÍ LZE UŽÍVAT POUZE VE SMYSLU PŘÍSLUŠNÉ SMLOUVY O DÍLO. VÝKRES, JEJEDNÁ ČÁST, MŮŽE BÝT KOPÍROVÁN NEBO JINÝM ZPŮSOBEM ROZŠŘOVÁN POUZE PO PŘEDCHOZÍM SOUHLASU VÝVOJ DECO PRAHA a.s.